

CONSELLS DE SEGURETAT / CONSEILS DE SÉCURITÉ

PÈRDUA D'UN INFANT: BRAÇALET IDENTIFICATIUS

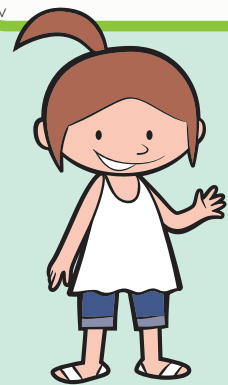
Es poden recollir a la Policia Local, a les oficines de turisme i a salvament i socorrisme.
Poseu el seu nom i un telèfon de contacte.
És important ensenyar al nen on dirigir-se en cas de pèrdua.
Trucar a la policia: 977 30 92 12

SEGURETAT A LA PLATJA

Utilitzeu barrets, ulleres de sol, para-sols, samarretes i protector solar.
Bebeu aigua freqüentment per evitar la deshidratació.
Eviteu que els infants estiguin exposats al sol durant les hores de més radiació.

ESTAT DE LA MAR

- Bandera verda: apta per a banyar-se.
- Bandera groga: precaució en banyar-se.
- Bandera vermella: prohibit banyar-se.



ENFANTS PERDUS: BRACELETS D'IDENTIFICATION

Disponibles auprès de la Police Locale, des offices de tourisme et des services de sauvetage et secourisme.
Écrivez un prénom et un téléphone de contact.
Il est important de montrer au enfant où aller en cas de perte
Appelez la Police: 00 34 977 30 92 12

SÉCURITÉ À LA PLAGE

Utilisez des casquettes, lunettes de soleil, parasols et crème solaire.
Buvez de l'eau assez fréquemment pour éviter la déshydratation.
Évitez que vos enfants soient exposés au soleil pendant les heures de plus radiation.

ÉTAT DE LA MER

- Drapeau vert: baignade autorisée.
- Drapeau jaune: baignade avec précaution.
- Drapeau Rouge: baignade interdite.



ZONA COMERCIAL
ZONE COMMERCANTE

ZONA DE PONENT / ZONE DE PONENT

ZONA PASSEIG JAUME I / ZONE PROMENADE JAUME I

ZONA DE LLEVANT / ZONE DE LLEVANT



ESPECTACLE DE LES FONTS
LE SPECTACLE DES FONTAINES

1. Font Llumínosa:
Setmana anterior a Setmana Santa i fins al 30 de juny:
Divendres, dissabtes, vigílies i festius: 22.30h
De l'1 de juliol al 10 de setembre:
Tots els dies, a les 23h
De l'11 de setembre a l'1 de novembre:
Divendres, dissabtes, vigílies i festius: 22h

2. Font Cibernètica:
Setmana anterior a Setmana Santa i fins al 30 de juny:
Divendres, dissabtes, vigílies i festius: 22h
De l'1 de juliol al 10 de setembre:
Tots els dies, a les 22h
De l'11 de setembre a l'1 de novembre:
Divendres, dissabtes, vigílies i festius: 21h

3. Font Laberint:
Setmana anterior a Setmana Santa i fins al 30 de juny:
Divendres, dissabtes, vigílies i festius: de 18h a 22h
De l'1 de juliol al 10 de setembre:
Tots els dies, de 18h a 24h
De l'11 de setembre a l'1 de novembre:
Divendres, dissabtes, vigílies i festius: de 18h a 22h

1. Fontaine Lumineuse:
Semaine avant Pâques – 30 juin:
Vendredi, samedi, veilles de jours fériés et jours fériés à 22.30h
1er juillet – 10 septembre:
Tous les jours à 23h
11 septembre – 1 novembre:
Vendredi, samedi, veilles de jours fériés et jours fériés à 22h

2. Fontaine Cybernétique:
Semaine avant Pâques – 30 juin:
Vendredi, samedi, veilles de jours fériés et jours fériés à 22h
1er juillet – 10 septembre:
Tous les jours à 22h
11 septembre – 1 novembre:
Vendredi, samedi, veilles de jours fériés et jours fériés à 21h

3. Fontaine du Labyrinthe:
Semaine avant Pâques – 30 juin:
Vendredi, samedi, veilles de jours fériés et jours fériés, de 18h à 22h
1er juillet – 10 septembre:
Tous les jours, de 18h à minuit
11 septembre – 1 novembre:
Vendredi, samedi, veilles de jours fériés et jours fériés, de 18h à 22h



- ★ ENTRETENIMENT / LOISIRS
- EQUIPAMENTS / ÉQUIPEMENTS
- LLOGUER / LOCATION DE BICICLETES / COYXETS / DE VÉLOS ET POUSETTES
- HOTELS CERTIFICATS / HÔTELS CERTIFIÉS
- HOTELS-APARTAMENT / HÔTELS-APARTEMENT
- APARTAMENTS TURÍSTICS / APPARTEMENTS TOURISTIQUES
- CÀMPINGS / CAMPINGS
- ◆ RESTAURANTS CERTIFICATS / RESTAURANTS CERTIFIÉS

- POLICIA
POLICE
- ESTACIÓ DE TRENS
GARE
- ESTACIÓ D'AUTOBUSOS
GARE ROUTIÈRE
- AJUNTAMENT
MAIRIE
- CAP
CENTRE MÉDICAL

- CAMINS / CARRILS
CHEMINS / PISTES
- CAMÍ DE RONDA
CHEMIN CÔTIER
- CAMÍ DE RONDA NATURAL (NO HABILITAT)
CHEMIN CÔTIER NATUREL (NON AMÉNAGÉ)
- CARRIL BICI
PISTE CYCLABLE
- CARRIL DE CONVIVÈNCIA
PISTE DE COHABITATION

- ZONA JOCS/ESPORTS
ZONE JEUX / SPORTS
- Zona de jocs i gronxadors
Aires de jeux et de récreation
- Zona Esportiva de Platja
Zone Sportive de Plage

FES UN TOMB AMB
EL TRENET TURÍSTIC!

Per a més informació demana el fulletó.

MONTEZ DANS LE
TRAIN TOURISTIQUE!

Demandez le brochure pour en savoir plus.



ENTRETEMENIMENT ★
LOISIRS

- ★ Bosc Aventura
C. Barbastre, 15
877 05 04 44
www.boscaventurasalou.com
Gaudeix del bosc en família: tirolines, paintball i minigolf.
Profitez de la forêt en famille: tyroliennes, paintball, rocodrome et minigolf.
- ★ Creuers Costa Daurada
Espigó del Moll, s/n
977 36 30 90
www.creuerscostadaurada.com
Descobreix la Costa Daurada a bord d'un vaixell o catamarà.
Découvre la Costa Daurada à bord d'un bateau ou catamaran
- ★ Drac Beach
Plaça Europa, s/n (Ed. Royal)
977 35 24 24
www.dracbeach.com
Natura i aventura en quad!
Nature et aventure en quad!
- ★ Electric Karting Salou
C. Mercè Rodoreda, 2
977 26 94 05
www.electrikartingsalou.com
Velocitat i competició dalt d'un kart elèctric.
Vitesse et compétition sur un kart électrique.
- ★ Estació Nàutica
Passeig Jaume I, s/n
977 35 35 92 / 977 38 30 00
www.estacionautica.info
Increïbles activitats, sensacions i experiències nàutiques.
Incrooyables activités, sensations et expériences nautiques.
- ★ Festa Parc
C. Barcelona, 85
977 35 41 78
www.festaparc.com
Diverteix-te al parc infantil inspirat en la selva.
Amuse-toi au parc pour enfants inspiré de la jungle.
- ★ House of Illusion
Passeig Jaume I – Port
977 38 09 40
www.houseofillusion.com
Espectacle de màgia, misteri i comèdia (en anglès).
Spectacle de magie, mystère et comédie (en anglais).
- ★ Karting Salou
Autovia Salou-Reus, km 2,1
977 38 53 17
www.kartingsalou.com
Velocitat i adrenalina arran de terra.
Vélocité et adrénaline au ras du sol.

- ★ Lumine Beach Club
C. Camí del Racó, s/n
977 12 90 70
www.lumine.com
Piscines, relax i gastronomia en un entorn natural.
Piscines, relax et gastronomie dans un environnement naturel.
- ★ Mar Aventura Sports Park
Platja de Llevant
www.maraventura.es
Juga i diverteix-te fent esport a l'aigua.
Joue et amuse-toi en pratiquant du sport dans l'eau.
- ★ Minigolf "Los Peces"
Av. d'Andorra, 18-20
www.minigolfsalou.com
- ★ Minigolf Salou "El Chiringuito"
Av. Carles Buïgas, 67
977 35 14 03
Facebook: El Chiringuito Salou
Juga al minigolf amb la teva família.
Joue au minigolf avec ta famille.
- ★ PortAventura World
Av. Pere Molas, km 2
902 20 22 20
www.portaventuraworld.com
Un món d'aventures, emocions i experiències familiars.
Un monde d'aventures, d'émotions et d'expériences familiales.
- ★ Salou on Wheels
Passeig Jaume I – Font Llumina
690 87 76 17
Un tour original i divertit en segway.
Un tour original et amusant en segway.
- ★ Sirenas Mediterranean Academy
C. Priorat, 9
634 40 34 22
www.sirenasmediterraneanacademy.com
Aprèn a nedar com una sirena.
Apprends à nager comme une sirène.



EQUIPAMENTS
ÉQUIPEMENTS

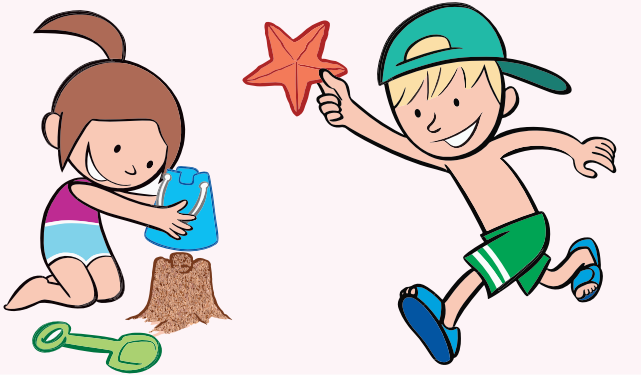
- 1 Biblioteca Pública Municipal
Bibliothèque Publique Municipale
- 2 Club Infantil de Platja
Club de Plage pour les Enfants
- 3 Club Nàutic Salou
Club Nautique Salou
- 4 Complex Esportiu Futbol Salou
Complex Sportif Football Salou
- 5 Cross Country
Cross Country
- 6 Espai d'Infància Estació del Carrilet
Centre de loisirs pour enfants « El Carrilet »
- 7 Masia Tous-Punt d'Informació Juvenil
Masia Tous – Point d'Information pour Jeunes
- 8 Pavelló Municipal d'Esports
Pavillon Municipal des Sports
- 9 Piscina Municipal
Piscine Municipale
- 10 Pistes Poliesportives
Pistes sportives
- 11 Plataformes Flotants de Platja
Plates-formes Flottantes de Plage
- 12 Tennis Salou H2O
Tennis Salou H2O

LLOGUER
LOCATION
DE BICICLETES I COTXETS
DE VÉLOS ET POUSSETTES

- 1 Arye-5 – Amigo 24
C. València, 110
637 11 16 44
(bicicletes i cotxets)
(vélos et poussettes)
- 2 Bike Salou
Passeig Jaume I, 14
977 35 21 34
(bicicletes i cotxets)
(vélos et poussettes)
- 3 Drac Beach
Plaça Europa, s/n (Ed. Royal)
977 35 24 24
(bicicletes i cotxets)
(vélos et poussettes)
- 4 Rent a Car Salou
Av. Carles Buïgas, 67 – 1er
977 38 53 58
(bicicletes) (vélos)
- Plana
- 5 Av. Carles Buïgas, 43
977 55 36 80
(bicicletes) (vélos)
- 6 C. Nord, 82 (Plaça Europa)
(bicicletes) (vélos)
- 7 C. Ciutat de Reus, 6
(bicicletes) (vélos)
- 8 Plaça Europa, s/n (Ed. Murillo)
(cotxets) (poussettes)
- 9 Av. Carles Buïgas, 14
(cotxets) (poussettes)

RESTAURANTS CERTIFICATS
RESTAURANTS CERTIFIÉS

- 1 Arena
Passeig Jaume I
C. Joan Miarnau Ciurana, 4
977 38 40 00
www.arenarestaurant.com
- 2 Burger King
Passeig Jaume I, 21
977 35 03 75
www.burgerking.es
- 3 C. Montblanc, 30
977 35 44 62
www.burgerking.es
- 4 Club Nàutic
Port Esportiu
977 38 21 68
www.rcnauticsalou.com
- 5 D'Albert
Passeig Jaume I
Espigó del Moll
977 38 27 67
www.dalbert.es
- 6 La Goleta
C. de la Gavina, 2
977 38 35 66
www.lagoletasalou.com
- 7 La Quinta
C. Bilbao, 10
977 35 02 80
www.restaurantelaquinta.es
- 8 La Venus de Pepe
C. Ciutat de Reus, 4
977 35 01 19
La Venus de Pepe
- 9 McDonald's
Passeig Jaume I, 22
977 35 02 00
www.mcdonalds.es



Salou en familia 2016

www.visitsalou.eu

VisitSalouofficial @VisitSalou @VisitSalou

Passeig Jaume I, 4 (Xalet Torremar) 43840 Salou (Tarragona) Tel. +34 977 35 01 02 pmtsalou@salou.cat

Plaça Europa, s/n

COSTA DAURADA

PortAventura WORLD PARKS & RESORT

ALLOTJAMENT CERTIFICAT
HÉBERGEMENT CERTIFIÉ

HOTELS · HÔTELS

- 1 Mansión de Lucy *****
Av. Pere Molas, s/n
977 12 34 02
www.portaventuraworld.com
- 2 4R Regina Gran Hotel ****
Av. Joan Fuster, 3
977 35 35 33
www.4rhoteles.com
- 3 4R Salou Park Resort I ****
C. Amposta, 2
977 35 18 73
www.4rhoteles.com
- 4 Cala Font ****
C. Les Dunes, 2
977 37 04 54
www.calafonthotel.com
- 5 Caribe ****
Rambla del Parc, s/n
977 35 88 00
www.portaventuraworld.com
- 6 El Paso ****
Rambla del Parc, s/n
977 35 80 00
www.portaventuraworld.com
- 7 Gold River ****
Av. Pere Molas, s/n
977 12 34 00
www.portaventuraworld.com
- 8 Golden Port Salou & Spa****
C. Pompeu Fabra, 32
977 38 27 09
www.goldenhoteles.com
- 9 H10 Salauris Palace ****
Av. Paisos Catalans, 7
977 38 89 08
www.h10hoteles.com
- 10 PortAventura ****
Av. Pere Molas, s/n
977 35 85 00
www.portaventuraworld.com
- 11 Sol Costa Daurada ****
Av. Paisos Catalans, 11
977 01 14 00
www.solmelia.com
- 12 Vil·la Romana ****
Av. Paisos Catalans, 9
977 35 33 38
www.ohotels.es
- 13 4R Playa Park ***
C. Vendrell, 1-3
977 38 09 09
www.4rhoteles.com
- 14 4R Salou Park Resort II ***
C. Amposta, 4-6
977 38 53 53
www.4rhoteles.com
- 15 Belvedere ***
C. Terrer, 7
977 35 20 15
www.ohotels.es
- 16 Calypso ***
C. Pompeu Fabra, 54-62
977 38 49 00
www.medplaya.com
- 17 Marinada ***
C. Fra Juniper Serra, 3
977 38 32 02
www.hotelmarinada.cat
- 18 Villa Dorada ***
C. Vendrell, 11
977 38 55 11
www.ohotels.es
- 19 Villamarina Club ***
C. Ciutat de Reus, 42
977 38 05 04
www.hotel-villamarina.com

HOTELS-APARTAMENT · HÔTELS-APPARTEMENT

- 1 Blaumar Hotel ****
Passeig Jaume I, s/n
C. Joan Miarnau Ciurana, 4
977 35 00 48
www.blaumarhotel.com
- 2 Dorada Palace ****
C. Camí de les Pasquales, 6
977 38 08 90
www.doradapalace.com
- 3 Four Elements Suites ****
C. de la Torre Alta, 15
877 00 10 93
www.hotelfourelements.com
- 4 Golden Avenida Suites ****
C. Pompeu Fabra, 26
977 38 59 29
www.goldenhoteles.com
- 5 H10 Mediterranean Village ****
C. Ginesta, 1
977 37 30 11
www.h10hoteles.com
- 6 SunClub Salou ****
C. Ginesta, 3
977 37 30 32
www.sunclubsalou.com
- 7 Cye Holiday Centre ***
C. Paris, 21
977 38 86 68
www.cyesalou.com
- 8 Marinada **
C. Fra Juniper Serra, 4
977 38 32 02
www.hotelmarinada.cat

APARTAMENTS TURÍSTICS · APPARTEMENTS TOURISTIQUES

- 1 Cye Salou
Plaça Europa, 2
977 38 86 68
www.cyesalou.com
- 2 Festival Village
Carretera de la Costa, 2
977 37 30 56
www.festivalsalou.com
- 3 Les Dàlies
Autovia Salou-Reus, 3
977 35 11 99
www.lesdalties.com

CÀMPINGS · CAMPINGS

- 1 Camping Resort Sangulí Salou – 1ª
Passeig Miramar – Plaça Venus
977 38 16 41
www.sanguli.es

Salou en familia 2016

CAT / FR

Salou Platja d'Europa

CATALUNYA

Platja en Família